

[서식7-1-1]

장애인일자리사업 참여신청서

- 이해하기 쉬운 문서 -

대답할 부분의 안 표시 하세요.
어렵거나 모르는 내용은 담당자에게 물어보세요.

1. 원하는 일자리가 무엇입니까?

- 일반형 일자리

하루에 8시간 일하기

8시간 보다 짧게 일하기

- 복지 일자리

참여형

특수교육 - 복지연계형

- 특화형 일자리

발달장애인 요양보호사 보조일자리

시각장애인 안마사 파견사업

2. 나에 대해 알려주세요.

• 이 름 : _____

• 집 전화번호 : _____

• 휴대폰 번호 : _____



• 이메일 주소 : _____

• 주민등록번호 : _____

• 나이 : 만 _____ 살 • 성별 : 남자 여자

• 주소 _____

• 장애유형 : _____ • 장애정도 : _____

• 특수교육 대상자입니까? 네 아니오

• 기초생활보장 수급자나 차상위입니까?

기초생활보장 수급자 차상위

수급자, 차상위 아님

잘 모르겠음(모르는 내용은 담당자에게 물어보세요)

• 주로 이동하는 방법

걸어다님 지하철, 버스 승용차 다른 방법

• 여성가장 입니까?

네 아니오

잘 모르겠음(모르는 내용은 담당자에게 물어보세요)

• 취업지원대상자 입니까?

네 아니오

잘 모르겠음(모르는 내용은 담당자에게 물어보세요)

3. 공부하고 일한 경험을 알려주세요.

• 마지막에 졸업한 학교를 알려주세요.



- 학교 안다님
- 초등학교 중학교 고등학교
- 전문대학교 대학교 대학원

* 아직 학교를 다니고 있고, 2023년에 졸업합니다.

- 고등학교를 졸업합니다.
- 대학교를 졸업합니다.

• 직장을 다니기 위해 받았던 직업훈련, 직업교육을 알려주세요.

	다닌 기관 이름	다닌 기간	배운 내용

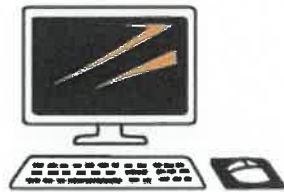
• 예전에 다녔던 직장을 알려주세요.

	다닌 회사 이름	회사 다닌 기간	했던 일

- 가지고 있는 자격증, 면허증을 알려주세요.

4. 컴퓨터로 할 수 있는 일은 무엇입니까?

(할 수 있는 것에 모두 √ 표시 하세요)



- 문서 쓰기 엑셀 사용하기
- 인터넷하기
- 그 밖에 할 수 있는 일 _____

5. 사업자등록이나 고유번호를 등록 했습니까?

- 했습니다. 안 했습니다.

* 사업자등록은 내 이름으로 된 회사나 가게가 있는 것을 말합니다.



6. 예전에 장애인일자리사업에 참여한 적 있습니까?

장애인일자리사업



- 참여한 적 있습니다.
- 참여한 적 없습니다.

(기간 : _____ 했던 일 : _____)



7. 지금 일을 하고 있습니까?

하고 있습니다. 안 하고 있습니다.

8. 지금 하는 일이 나라에서 지원하는 일자리입니까?

000 일자리사업



그렇습니다. 그렇지 않습니다.

(하는일 : _____)

* 나라에서 지원하는 일자리는 공공근로, 자활, 노인일자리, 청년일자리, 사회적기업일자리 등입니다.

9. 장기요양등급을 받았습니까?

받았습니다. 받지 않았습니다.



* 장기요양등급은 어르신이 몸이 불편해 다른 사람의 지원이 필요할 때 받는 것입니다.



10. 어떤 직업을 갖고 싶습니까?

1) _____

그 직업과 관련한 자격증이 있습니까?

있습니다. 없습니다.

그 직업과 관련한 일을 해본 적이 있습니까?

있습니다. 없습니다.

2) _____

그 직업과 관련한 자격증이 있습니까?

있습니다. 없습니다.

그 직업과 관련한 일을 해본 적이 있습니까?

있습니다. 없습니다.

11. 장애인일자리사업으로 일하면서 상을 받은 적이 있습니까?

있습니다. 없습니다.

* 보건복지부장관상, 한국장애인개발원장상을 말합니다.

장애인일자리사업에 참여하고 싶어서 신청합니다.

여기에 적은 내용은 모두 사실입니다.

나에 대한 개인정보 중 몇 가지는 장애인일자리 사업을 위해 사용하는
것에 동의합니다.

년 월 일

신청하는 사람

(사인 도는 도장)

한울림장애인자립센터 에게

함께 내는 서류

1. 참여자 정보 확인서 1부.
2. 개인정보 조회·제공 및 활용에 관한 동의서 1부.
3. 그 외 해당자에 한해 제출해야 하는 서류(모집 공고문 참조)
각 1부.